

# 간단 시작 가이드

게임을 시작할 때까지의 흐름과 인터넷 접속 방법

본 책자에서 사용하는 세트 내용



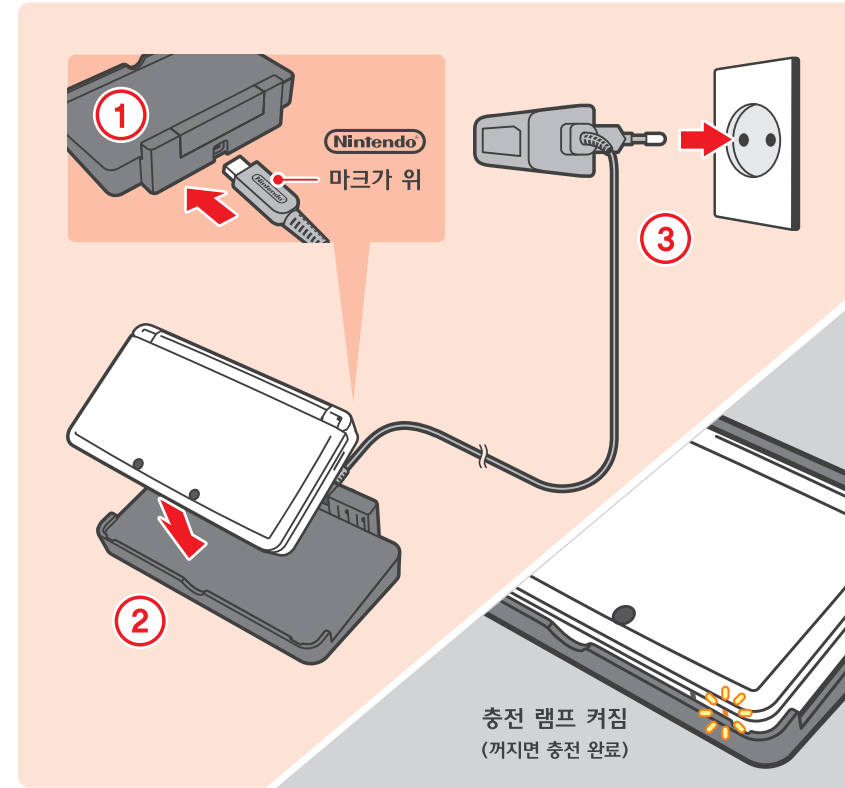
※어린이가 사용할 경우, 본체 설정은 보호자가 해 주십시오.  
※사용하기 전에 본 책자와 사용설명서를 함께 읽고 올바르게 사용해 주십시오.

MKA-CTR-S-KOR-C0

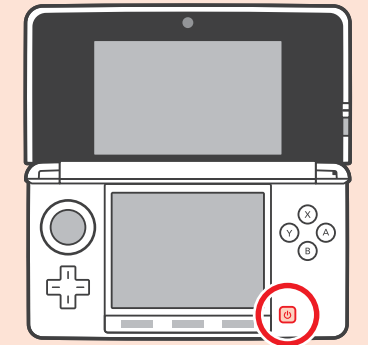
## 1 충전하고 전원을 켜기

### 1 충전 방법

그림과 같이 연결하여 충전해 주십시오.



### 2 전원을 켜기



전원 버튼을 누른다

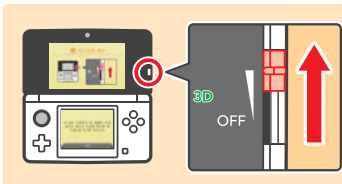
터치펜으로 아래 화면을 터치하여 조작합니다.



터치펜을 꺼내어 길이를 늘린다

## 2 본체 설정하기 처음으로 전원을 켰을 때는 본체 설정이 시작됩니다.

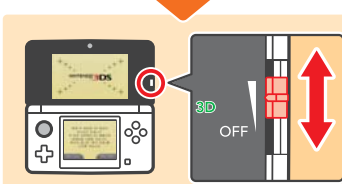
### 1 3D스크린 확인



3D 볼륨을 위로 끝까지 올리고 **다음** 을 터치

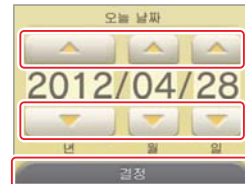


그림과 같이 본체를 잡고 **다음** 을 터치

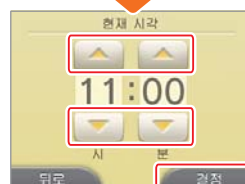


3D 영상을 표시 를 터치하여 위 화면의 3D 영상을 확인  
● 3D 볼륨으로 입체감을 조절한 후, **확인 완료** 를 터치해 주십시오.

### 2 날짜와 시각



↑ ↓ 를 터치하여 날짜를 설정한 다음, **완료** 을 터치



↑ ↓ 를 터치하여 시각을 설정한 다음, **완료** 을 터치  
● 여기서 설정한 날짜와 시각을 사용하는 소프트웨어도 있습니다. 날짜와 시각을 올바르게 설정해 주십시오.

### 3 유저 정보



키보드를 터치하여 이름을 입력한 다음, **완료** 을 터치

● 개인 정보 및 타인에게 불쾌감을 줄 수 있는 단어는 입력하지 마십시오.

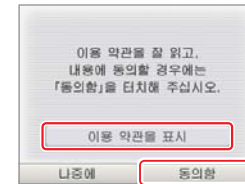


↑ ↓ 를 터치하여 생일을 설정한 다음, **완료** 을 터치

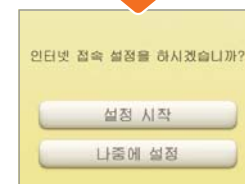


거주 중인 지역을 터치한 다음, **완료** 을 터치

### 4 인터넷 설정

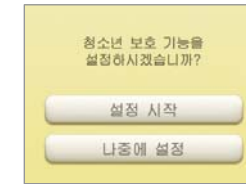


이용 약관을 확인한 다음, **동의함** 을 터치

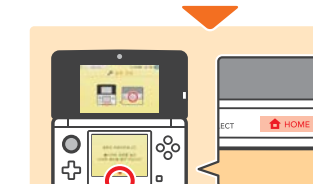


● **설정 시작** 을 터치한 경우에는 **뒷면의 순서 2** 부터 읽으며 설정해 주십시오. 나중에 설정할 수도 있습니다.

### 5 청소년 보호 기능



청소년 보호 기능을 필요에 따라 설정한다



설정이 완료되면 HOME 버튼을 누른다  
● HOME 메뉴가 표시됩니다.

#### 청소년 보호 기능이란?



어린이 및 청소년의 게임 사용 및 구입을 제한하거나 일부 기능(3D 표시 등)의 사용을 제한할 수 있습니다.

## 3 카드 소프트웨어로 즐기기

### 1 게임 카드를 꽂기



3DS 소프트웨어와 DS/DSi 소프트웨어를 플레이할 수 있습니다.

### 2 게임을 시작하기



카드 소프트웨어의 아이콘을 터치한 다음, **시작** 을 터치

● 이후의 조작 방법은 각 소프트웨어의 사용설명서를 읽어 주십시오. 전자설명서가 내장되어 있는 소프트웨어의 경우는 **설명서** 를 터치하여 읽어 주십시오.  
※ 3D에 대응하는 3DS 소프트웨어만 3D 표시로 플레이할 수 있습니다. DS/DSi 소프트웨어는 3D 표시로 플레이할 수 없습니다.

뒷면에 계속

### 4 인터넷에 접속하기